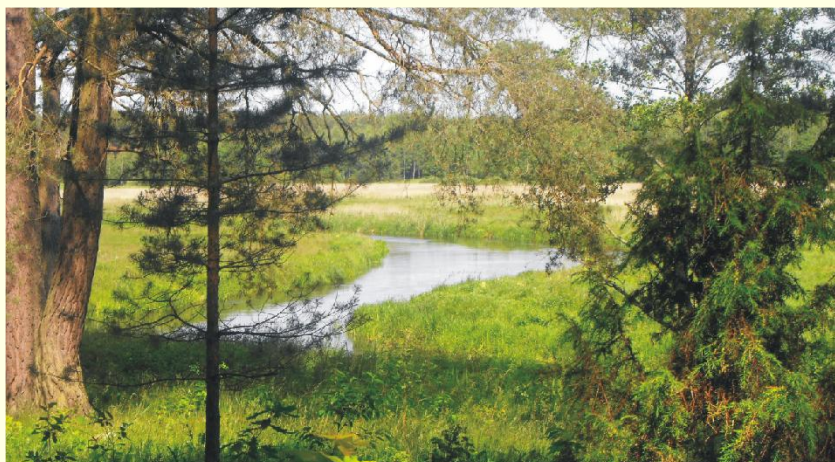




BIELSK PODLASKI

MAPA GMINY





GMINA BIELSK PODLASKI

Gmina Wiejska Bielsk Podlaski położona jest na Równinie Bielskiej, w południowej części woj. podlaskiego. Od północy okala ją Dolina Górnej Narwi, zaś od wschodu Puszcza Białowieska. Otacza swoim terytorium obszar miasta Bielsk Podlaski. Zajmuje powierzchnię 429,94 km² i liczy 6831 mieszkańców. Swoim zasięgiem obejmuje 61 miejscowości podzielonych na 52 sołectwa.

Historia gminy związana jest z miastem Bielsk Podlaski, jednak pierwsze ślady osadnictwa odkryto właśnie na terenie gminy we wsi Haćki. Najstarsze znaleziska pochodzą z V-IV w. p.n.e. i należą do tzw. kręgu kultur pomorsko-kloszowych, których centrum znajdowało się w środkowej Polsce oraz z tzw. kultury zarubienieckiej, której główne terytorium występuje na terenie północnej Ukrainy i południowej Białorusi. Kompleks osadniczy w Haćkach powstał zatem na obszarze przenikania się wpływów i kultur z zachodu, południowego wschodu i północy, a znajdowane tu zabytki świadczą o licznych pokojowych kontaktach pomiędzy różnymi grupami etnicznymi i plemiennymi.

*Cerkiew pw. św. Proroka
Eliasa w Podbielu*



*Cerkiew pw. Kaspierowskiej
Ikony Matki
Bożej
w Widowie*



Gmina położona jest na styku kultury białoruskiej, polskiej i ukraińskiej. Ta różnorodność przejawia się w folklorze, architekturze i wyznaniu religijnym zamieszkującej tu społeczności. Dawne obyczaje i tańce kultywują zespoły folklorystyczne, prowadzące swoją działalność w wyremontowanych świetlicach wiejskich, zwanych potocznie „ośrodkami kultury lokalnej”. Wśród nich „Rodyna” z Dubiażyna, zespół istniejący od 1991 roku oraz „Łuna” – zespół funkcjonuje od 2009 roku przy jednostce Ochotniczej Straży Pożarnej w Parcewie.



Do odbywających się w gminie cyklicznych imprez należą: „Dzień Ziemniaka” i „Wieczór Kolęd” w Dubiażynie, „Wielkanocne pisanki” w Augustowie, Zawody Sportowo-Pożarnicze, „Pożegnanie Lata” w Łubinie Kościelnym, „Złote Gody” (50-, 60- i 70-lecie pożycia małżeńskiego) oraz jubileusze zespołów artystycznych.

W krajobraz kulturowy Gminy Bielsk Podlaski wpisane jest urokliwe budownictwo drewniane o wielkim znaczeniu historycznym. Przez miejscowości: Ploski, Knorozy, Rajsk, Hryniewiczze Duże, Bielsk Podlaski oraz Parcewo przebiega „Szlak prawosławnych świątyń” promujący kulturę prawosławia na północnym Podlasiu. Tworzą go zabytkowe, w znacznej części drewniane cerkwie oraz inne obiekty kultu. Warte odwiedzenia są również: uroczysko

**Kaplica pw. św. Jerzego
Zwycięzcy w Knorydach**



**Kościół pw. Wniebowzięcia
Najświętszej
Maryi Panny
w Łubinie
Kościelnym**



Główkowo w Chrabołach, w którym według legendy objawiła się ikona Matki Bożej, oraz dobrze zachowane wczesnośredniowieczne grodzisko w Haćkach, zwane przez miejscową ludność „zamkiem”. Oprócz szlaku w licznych miejscowościach znajdują się obiekty sakralne należące do najważniejszych zabytków gminy. To m.in.: cerkiew prawosławna pw. św. Apostoła Jana Teologa w Augustowie, murowana kaplica katolicka w Hryniewiczach Małych wzniesiona w 1946 r. przez miejscową ludność jako wotum wdzięczności za ocalenie wsi przed spaleniem w ostatnich dniach II wojny światowej. Warto zwrócić też uwagę na kościół rzymskokatolicki pw. Wniebowzięcia Najświętszej Maryi Panny w Łubinie Kościelnym zbudowany w latach 1906-1909 w stylu neogotyckim, który obok kościoła w Wyszkach jest jedynym kościołem w tym stylu w naszym regionie. Godne zainteresowania obiekty sakralne znajdują się również w Knorydach – cerkiew pw. św. Jerzego Zwycięzcy, w Pasynkach – cerkiew prawosławna pw. Narodzenia św. Jana Chrzciela, w Podbielu – cerkiew prawosławna pw. Św. Eliasza, w Szasałach – cerkiew Ikony Matki Bożej Pomnożycielki Chlebów, jedyna świątynia w Polsce pod takim wezwaniem, i w Widowie – cerkiew Kaspierowskiej Ikony Matki Bożej.

Nie zdewastowane ekologicznie położone na obszarze „Zielonych płuc Polski” okolice, jak i też sam teren gminy, posiadają autentyczne walory rekreacyjne i turystyczne. Dolina Górnej Narwi jest jedną z najlepiej zachowanych dolin

Wzgórze kemowe w Haćkach



rzecznych w Polsce i stanowi obok Bagien Biebrzańskich jeden z największych obszarów mokradeł środkowoeuropejskich i co za tym idzie, jest największą ostoją ptactwa błotno-wodnego. Część Gminy Bielsk Podlaski położona jest w Obszarze Chronionego Krajobrazu „Dolina Narwi” oraz „Ostoi w Dolinie Górnej Narwi” tworzących jednolitą sieć Natura 2000. W ramach europejskiej sieci ekologicznej Natura 2000 powstał także Specjalny Obszar Ochrony Siedlisk „Murawy w Haćkach”. Najcenniejszym składnikiem roślinności tego obszaru są murawy kserotermiczne. Niewątpliwie do najbardziej atrakcyjnych turystycznie i rekreacyjnie terenów gminy należy położona w północnej części dolina rzeki Narew. Jest to jedna z najpiękniejszych okolic północno-wschodniego Podlasia. Można tu znaleźć zakątki pierwotnego krajobrazu z charakterystycznymi nadnarwiańskimi mokradłami oraz czystą i bogatą w różne gatunki ryb rzekę. Można obserwować w swych naturalnych ostojach bobry i piżmaki, jak i rzadkie odmiany ptaków wodnych i błotnych. Spragnieni zaś wypoczynku turyści znajdują nad Narwią, w okolicach wsi Ploski pięknie położone ośrodki wczasowe.



Gmina Bielsk Podlaski rozwija się systematycznie: w ostatnich latach w znacznym stopniu poprawił się stan infrastruktury drogowej, bazy oświatowej i budynków użyteczności publicznej. Dzięki podejmowanym inicjatywom gmina dysponuje szeroko rozbudowaną siecią dróg gminnych i powiatowych. Zapewnia dzieciom i młodzieży godne warunki do nauki, rozwoju zainteresowań i pasji. Na terenie gminy funkcjonują dwie szkoły: Szkoła Podstawowa w Augustowie oraz Szkoła Podstawowa im. Jana Pawła II w Łubinie Kościelnym. Obie szkoły oraz Niepubliczny Punkt Przedszkolny „Kącik Malucha” w Prońewiczach obejmują dodatkowo opieką przedszkolną młodsze dzieci. Dążymy do tego, aby funkcjonujące w gminie szkoły były doinwestowane, wyposażone w niezbędny sprzęt, w tym bogate zaplecze sportowe. Ponadto nieustannie przeprowadza się remonty świetlic wiejskich, które stanowią w poszczególnych miejscowościach jedyne miejsce do wspólnego przebywania społeczności lokalnej i przyczyniają się do pielęgnowania więzi międzyludzkich.

Nowiccy zapraszają

- *świeże mięso (ubój własny)*
żywiec od polskich producentów
- *wędliny tradycyjne*
z własnej masarni w Lewkach

Masarnia

Lewki 79A

nowpolania@o2.pl

Sklep w Bielsku Podlaskim

ul. Kryniczna 10C

tel. 505 393 955, 508 134 812, fax 85 730 38 91



SZKOŁA POLICEALNA

- opiekun medyczny
- technik BHP
- technik rachunkowości
- technik administracji
- technik usług kosmetycznych

KURSY I SZKOLENIA

- spawanie (MAG, MIG, TIG)
- obsługa wózków jezdniowych
- elektryk do 1 kV
- egzaminy energetyczne
- egzaminy spawalnicze
- kursy księgowo, kadrowe i inne

**KSZTAŁCIMY
WSZECHSTRONNIE**

ul. Kryniczna 22

17-100 Bielsk Podlaski

tel. 85 730 24 49

e-mail: bielsk@zdz.bialystok.pl

www.bielsk.zdz.bialystok.pl

KRUPIAK

R. Wojno

SPRZEDAŻ BETONU

wytwórnia masy betonowej

Milejczyce

k. Kleszczel



www.krupiak.pl

tel./fax 85 657 95 94

kom. 603 039 288

CENTRUM OGRODZEŃ A-Z

www.ogrodzenia-a-z.pl, ogrodzenia-a-z@wp.pl

tel. 609 554 376



WYKONAMY KAŻDE OGRODZENIE:

- ✓ metalowe
- ✓ panelowe
- ✓ betonowe, płyty podmurówkowe
- ✓ bramy, napędy
- ✓ balustrady, siatki
- ✓ bloczki łupane firmy JONIEC
- ✓ bramy garażowe oraz drzwi firmy WIŚNIEWSKI
- ✓ gwarantujemy transport i profesjonalny montaż

CZTERY PORY ROKU

HOTEL ★★★
RESTAURACJA



*Jesteśmy tu
dla Ciebie*



Piliki 133, 17-100 Bielsk Podlaski | tel. 85 655 05 54 | www.hotelczteryoryroku.eu

UBEZPIECZENIA

POŚREDNICTWO UBEZPIECZENIOWE DIANA BRECZKO
ul. Mickiewicza 25, 17-100 Bielsk Podlaski, tel. 662 208 956
GODZINY OTWARCIA:
9.00-15.00

- KOMUNIKACYJNE
- MAJĄTKOWE
- NA ŻYCIE
- WYCIEZKI
- ROLNE/UPRAWY
- DLA FIRM

(GWARANCJE FINANSOWE,
MIENIE PRZEDSIĘBIORSTW)

UBEZPIECZENIA



Obsługa
wielu firm ubezpieczeniowych
w jednym miejscu!

e-mail: diana.breczko@gmail.com

BHP USŁUGI I DORADZTWO KRZYSZTOF LINKA

- **SZKOLENIA**
- **NADZÓR I DORADZTWO**
W ZAKRESIE BHP W FIRMACH
- **PRZEGLĄDY GAŚNIC**

kom. 506 363 260

krzysztoflinka@wp.pl

17-100 Bielsk Podlaski, ul. 11 Listopada 57



METAL ZŁOM

ul. Rejonowa 3C, Bielsk Podlaski

SKUP ZŁOMU

tel. 782 444 524

STACJA DEMONTAŻU POJAZDÓW

tel. 693 705 805

KATALIZATORY

tel. 605 578 784

- **STAL ZŁOMOWA BLACHA
I GRUBE ŻELIWO**
- **METALE KOLOROWE, MIEDŹ, MOSIĄDZ**
- **ALUMINIUM**
- **PUSZKI ALUMINIOWE**

KUPI SZ TANIO

- **WYROBY HUTNICZE**
- **OPONY UŻYWANE**
- **CZĘŚCI ZAMIENNE DO SAMOCHODÓW**

**ODBIÓR
WŁASNYM
TRANSPORTEM**
(duże ilości)





Bank Spółdzielczy w Bielsku Podlaskim

ul. 3 Maja 14

17-100 Bielsk Podlaski

tel. **85 731 80 00**, fax **85 731 83 15**

e-mail: kontakt@bsbielsk.pl

www.bsbielsk.pl



N: 52°46'14,40" E: 23°11'11,80"



Bank Spółdzielczy w Bielsku Podlaskim jest istniejącym od 1945 r. lokalnym, uniwersalnym Bankiem, oferującym osobom prywatnym, przedsiębiorcom, rolnikom oraz jednostkom samorządowym produkty z zakresu bankowości klasycznej wzbogacone o nowoczesne rozwiązania ułatwiające korzystanie z bankowości. Nasze ponad 70-letnie doświadczenie łączymy z nowoczesnymi rozwiązaniami technicznymi, aby stale rozwijać zakres produktów i usług oraz dopasowywać je do potrzeb naszych klientów i partnerów biznesowych. Oprócz wygody cenimy także bezpieczeństwo i jako pierwszy Bank w regionie udostępniliśmy naszym klientom rozwiązania z zakresu biometrii.



Grupa BPS

Banki Spółdzielcze i Bank BPS

Multi-Dent

przychodnia stomatologii rodzinnej i estetycznej



17-100 Bielsk Podlaski, ul. Żeromskiego 11C
e-mail: multi-dent@wp.pl • www.multi-dent.eu

 Multi-Dent Marzanna Dąbrowska

tel. 85 876 78 85
kom. 504 574 962

PHU „AL-FRED” Rafał Płuciennik

- WYPOŻYCZALNIA ELEKTRONARZĘDZI
- SPRZĘTU BUDOWLANEGO • OGRODNICZEGO
- PRZYCZEPEK SAMOCHODOWYCH

NAPRAWA I KONSERWACJA MASZYN BUDOWLANYCH

17-100 Bielsk Podlaski, ul. Piłsudskiego 67

kom. 608 267 062

e-mail: al-fred@o2.pl, www.al-fred.pl



Łukasz Kotowicz

ul. Ekologiczna 4, 17-100 Bielsk Podlaski
tel. 507 982 364 | wulcat@gmail.com

WULCAT

**wulkanizacja
sprzedaż opon
serwis mobilny**



Iwonka

Organizacja:

- ~ wesel ~
- ~ bankietów ~
- ~ komunii ~
- ~ catering ~

Sala Weselna „Iwonka”
ul. Jana Pawła II 24a
Bielsk Podlaski
tel. 512 276 271



**Projekty
schodów w 3D
szablony 1:1**



Narbutt PRODUCENT

Proniewicze 84, 17-100 Bielsk Podlaski
tel. 85 833 17 01, kom. 601 158 747, 504 130 640

www.narbutt.pl

**SCHODY DĄB, JESION
LISTY PRZYPODŁOGOWE**

... od projektu po wykończenie...

JS Agro



**CZĘŚCI ZAMIENNE
DO CIĄGNIKÓW I MASZYN ROLNICZYCH**

- oleje • smary • filtry
- opony • dętki
- płyny eksploatacyjne
- akumulatory
- art. rolno-motoryzacyjne

17-100 Bielsk Podlaski
ul. Piłsudskiego 41
przy stacji kontroli NORD

tel. **605 139 638, 794 233 409**

GEODETA

MGR INŻ. PIOTR STEPANIUK

tel. 511 979 444

508 392 061

ul. Mickiewicza 34B, lok. 8
17-100 Bielsk Podlaski

wykonywanie map do celów projektowych
tyczenie budynków, budowli, wszelkich przyłączy
inventaryzacje powykonawcze budynków
i wszelkich obiektów budowlanych
podziały działek (nieruchomości)
wyznaczanie granic działek

www.geodetabielsk.pl

stepaniuk@geodetabielsk.pl

Mechanika *Andrzej Chmur* samochodowa

komputerowa diagnostyka pojazdu
regulacja geometrii zawieszenia
serwis klimatyzacji



tel. 503 135 484

Proniewicze 105, 17-100 Bielsk Podlaski

SKLEP
auto części • oleje
płyny • akumulatory



KAMIENIARSTWO

Ryszard Łuczaj

MARMURY I GRANITY
DO TWOJEGO DOMU

schody
blaty kuchenne i łazienkowe
kominki, parapety

Oryginalne projekty!

17-100 Bielsk Podlaski, ul. Słowackiego 52
tel. 85 730 69 88, tel. kom. 692 665 059



Lasy Państwowe
DLA LASU, DLA LUDZI



Nadleśnictwo Bielsk w Bielsku Podlaskim **ZAPRASZA**

Do Szkółki Leśnej w Grabowcu

*Szkółka oferuje: sadzonki drzew
i krzewów leśnych oraz ozdobnych,
sadzonki z gruntu i z zakrytym
systemem korzeniowym*

Czynne od poniedziałku do piątku
od 7:00 do 15:00
tel. 85 731 09 21, kom. 698 609 820
www.bielsk.bialystok.lasy.gov.pl



Wydawnictwo Pomorza i Kujaw PiK Zbigniew Klimczak
www.wydawnictwo-pik.pl - Bydgoszcz 2018

Redaktor wydania: Iwona Wilczyńska
Współpraca redakcyjna: Ewa Sobieraj, Katarzyna Lelińska
Korekta: Agnieszka Kajak
Projekt okładki: Katarzyna Lelińska

Tekst, fotografie oraz materiały topograficzne wykorzystane w opracowaniu udostępnił
Urząd Gminy Bielsk Podlaski

*Wydawnictwo nie odpowiada za treść
i aktualność reklam oraz danych dotyczących gminy*



Urząd Gminy Bielsk Podlaski

ul. Mickiewicza 46

17-100 Bielsk Podlaski

tel. 85 730 68 51

fax 85 730 20 15

e-mail: gmina@bielskpodlaski.pl

www.bielskpodlaski.pl