



# powiat koszaliński

1

**AMBRA**  
POLSKA

SKANDYNAWSKIE DOMY  
SZKIELETOWE

ul. Gnieźnińska 190, 75-736 Koszalin  
☎ +48 690 218 218 ✉ sprzedaz@amrapolska.pl  
[www.amrapolska.pl](http://www.amrapolska.pl)



AMBRA POLSKA i FD CARAVANS POLSKA  
to firmy zajmujące się produkcją i sprzedażą  
domków holenderskich sezonowych i całorocznych.

Jesteśmy jednym z największych sprzedawców w Polsce,  
z siedzibą w Koszalinie.

**FD Caravans Polska**

ul. Gnieźnińska 190, 75-736 Koszalin  
☎ +48 690 218 218 ✉ info@fdcaravanspolska.pl  
[www.fdcaravanspolska.pl](http://www.fdcaravanspolska.pl)



2

## ZSCKR im. W. Witosa w Boninie

Bonin 1-2, 76-009 Bonin  
www.zsbonin.pl

✉ szkola@zsbonin.pl  
☎ 94 342 28 92



Sieć  
Szkół  
Rolniczych  
MRiRW



**ZSCKR**

im. W. Witosa w Boninie

**TWÓJ ZAWÓD, TWOJA PRZYSZŁOŚĆ**

**DOŁĄCZ DO SZKOŁY ZAWODOWCÓW**

### Oferta dla młodzieży

#### TECHNIKUM

- Technik weterynarii
- Technik architektury krajobrazu
- Technik żywienia i usług gastronomicznych
- Technik mechanizacji rolnictwa i agrotechniki

#### BRANŻOWA SZKOŁA I STOPNIA

- Kucharz
- Mechanik operator pojazdów i maszyn rolniczych

#### BRANŻOWA SZKOŁA II STOPNIA

- Technik mechanizacji rolnictwa i agrotechniki



**STAŻE  
ZAGRANICZNE  
DLA WSZYSTKICH  
ZAWODÓW**

3



# Piekarnia-Cukiernia

*Ponad 30 lat doświadczenia*



www.bajgiel.com.pl



*Zapraszamy  
do odwiedzenia  
Ziemi Koszalińskiej,  
która niezmiennie stanowi  
oazę czystego powietrza, wód  
i nieskażonej niczym przyrody.*

Powiat Koszaliński położony jest w północno-wschodniej części województwa zachodniopomorskiego. Utworzony został w 1999 roku w ramach reformy administracyjnej. Jego siedzibą jest miasto Koszalin. Powiat położony jest na Wybrzeżu Słowińskim oraz na Równinie Białogardzkiej i Równinie Słupskiej.

Powiat liczy ponad 64 tys. mieszkańców. Jego ogólna powierzchnia wynosi 1653,89 km<sup>2</sup>, z czego 34,1% zajmują grunty orne, 42,8% lasy i tereny leśne, a 23,1% pozostałe grunty. W skład powiatu wchodzi osiem gmin: Bobolice, Polanów, Mielno i Sianów o statusie miejsko – wiejskim, a także Będzino, Biesiekierz, Manowo i Świeszyno o statusie wiejskim. Niczym obwarzanek otaczają one miasto Koszalin, będące swoistym centrum administracyjnym, handlowym, naukowym i kulturalnym dla tej części Pomorza Środkowego.

Największą pod względem zaludnienia wśród gmin powiatu koszalińskiego jest gmina miejsko-wiejska Sianów, najmniejszą zaś jest gmina Mielno. W powiecie koszalińskim występuje przewaga ludności wiejskiej nad miejską.



**DOLINA RADWII**

Powiat koszaliński od zachodu sąsiaduje z powiatem kołobrzeskim, od południowego zachodu z białogardzkim, od południa ze szczecineckim, od wschodu z bytowskim, zaś od północnego wschodu ze sławieńskim. Północną granicę powiatu wyznacza około 30 km pas wybrzeża Bałtyku.



### KOSZALIŃSKI PAS NADMORSKI

Jest to jeden z najpiękniejszych i najciekawszych regionów naszego kraju. Spotkać tu można ogromne obszary zieleni wyróżniające się ciekawą i bogatą szatą roślinną. Dominują wprawdzie tereny rolnicze urozmaicone lasami mieszanymi. Nie brakuje jednak malowniczych krajobrazów, licznych i rybnych jezior zagłębionych w pagórkowatym terenie, oraz lasów obfitujących w grzyby, jagody i wszelkie runo leśne. To wszystko stanowi dużą atrakcję dla miłośników przyrody, a także turystów poszukujących kontaktu z naturą oraz schronienia od zgiełku cywilizacji. Powiat koszaliński to także piaszczyste i czyste plaże Bałtyku, malownicze rzeki oraz liczne rezerваты florystyczne i faunistyczne.



### ELEKTROWNIA SZCZYTOWO-POMPOWA W ŻYDOWIE (gm. Polanów)

Znajduje się tu wiele objętych ochroną pomników przyrody w tym: pojedyncze drzewa, aleje i głązy narzutowe. Walory krajobrazowe i przyrodnicze, oraz wyjątkowy mikroklimat sprzyjają rozwojowi infrastruktury turystycznej. Funkcjonuje tu kilkadziesiąt



### **BOBOLICKIE JEZIORA LOBELIOWE**

gospodarstw agroturystycznych i szereg pensjonatów, hoteli i kwater prywatnych oferujących wypoczynek i bezpośredni kontakt z przyrodą. Rozwija się turystyka specjalistyczna (np. piesza, rowerowa, konna, wodna, lotnicza), przygraniczna i morską, biznesowa na terenach wiejskich (agroturystyka i ekoturystyka). Swoją siedzibę ma ponad 50 Kół Gospodyń Wiejskich.



### **SZLAK RADWI**





### KAMIENNE KRĘGI GOTÓW W GRZYBNICY (gm. Manowo)

Na terenie powiatu znaleźć można liczne zabytkowe pałace i dworki z parkami oraz kościoły. Do najciekawszych z nich należą zespoły pałacowo-parkowe w Strzekęcinie z przełomu XIX i XX w., w Parsowie z XVIII w. oraz pałac neorenesansowy w Nosowie z XIX w. Niewątpliwą atrakcją turystyczną, a zarazem zabytkiem rangi europejskiej, jest rezerwat archeologiczny „Kamienne Kręgi” w Lesie Grzybnickim. Znajdują się tam kamienne kręgi Gotów z I i II w. n.e. oraz kurhany związane z kultem zmarłych. Na uwagę zasługują też domy o konstrukcji szachulcowej w Chłopach i szereg zabytkowych cmentarzy oraz liczne obiekty etnograficzne zlokalizowane na terenie całego powiatu. Osobliwością jest też zespół zamkowo-parkowy



### NEOGOTYCKI KOŚCIÓŁ PW. JANA CHRZCICIELA W CHMIELNIE

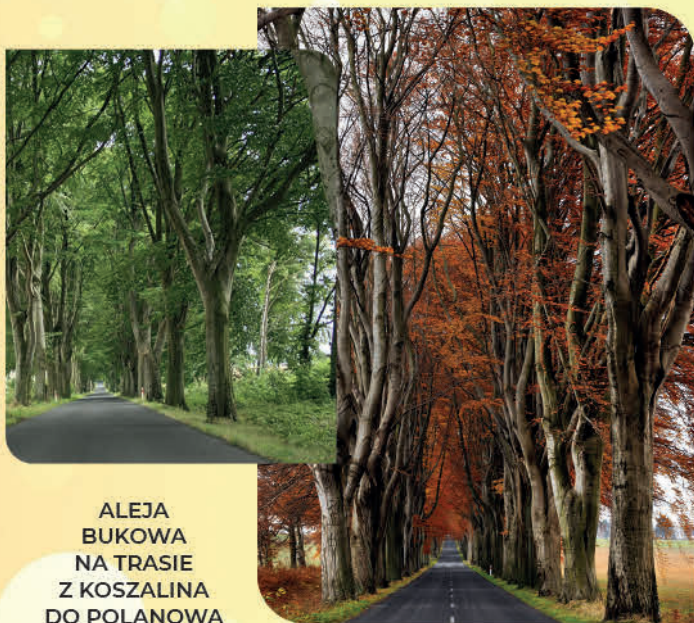




**DWOREK W OSIEKACH (gm. Sianów)**

w Krągu, pomnikowa aleja bukowa na trasie z Koszalina do Polanowa, cmentarz ewangelicki oraz neogotycki pałac w Cetuniu.

Zabytki kultury materialnej powiatu koszalińskiego są świadectwem bogatej historii, wynikiem ścierania się wpływów niemieckich, polskich i skandynawskich. Po 1945 roku społeczność powiatu koszalińskiego, którą stworzyli osadnicy z różnych stron Polski, zdołała wypracować, własny dorobek kulturalny oraz lokalne tradycje w śpiewie, tańcu, muzyce, a także w wyrobach



**ALEJA  
BUKOWA  
NA TRASIE  
Z KOSZALINA  
DO POLANOWA**

rękodzielniczych. Na terenie powiatu działa obecnie kilkanaście zespołów ludowych oraz odbywa się wiele cyklicznych imprez plenerowych. Do najciekawszych można zaliczyć: organizowane rokrocznie Dożynki Powiatowe, Międzynarodowy Złot Motocykli w Polanowie, Międzynarodowy Złot Morsów w Mielnie, Folk Film Festiwal w Sianowie, Nadmorski Złot Starych Ciągników i Maszyn Rolniczych w Łazach, Fastiwal Kwiatów Jadalnych w Dobrzycy (gm.Będzino).

Położenie na skrzyżowaniu ważnych szlaków transportowych o znaczeniu międzynarodowym w układzie: północ-południe i wschód-zachód stwarza



### ELEKTROWNIE WIATROWE

duże możliwości przestrzenne lokalizacji w powiecie koszalińskim nowych obiektów przemysłowych i usługowych. Dodatkowymi atutami są tu dobre połączenia kolejowe, bliskość portu morskiego i lotniska, nowoczesna sieć telekomunikacyjna i pełna infrastruktura techniczna. W koszalińskich gminach pozostaje wiele atrakcyjnych, „uzbrojonych” terenów pod każdy rodzaj budownictwa. Dobrze przedstawia się sytuacja w zakresie mediów: działają lokalne oczyszczalnie ścieków, wodociągi, znaczna część miejscowości jest zgazyfikowana.

Powiat koszaliński jest zagłębiem uprawy zbóż i ziemniaka. Zapleczem dla przemysłu spożywczego oraz przetwórczego jest z kolei, dobrze rozwinięte rybołówstwo morskie i śródlądowa hodowla ryb, natomiast dla przemysłu drzewnego – lasy.

Obszar powiatu znajduje się w pierwszej strefie wietrznej, gdzie siła wiatru może być wykorzystywana do produkcji energii elektrycznej.

# intermetal

Bonin 44C, 76-009 Bonin

## LIDER W DZIEDZINIE KOMPLEKSOWEJ OBRÓBKI METALI

CIĘCIE LASEREM • CIĘCIE NA PILE • SPAWANIE  
ZAGINANIE • PROSTOWANIE • SZLIFOWANIE  
OBRÓBKA SKRAWANIEM • OBRÓBKA ŚLUSARSKA  
GRATOWANIE • TRAWIENIE I PASYWACJA



94 342 19 03

[www.inter-metal.pl](http://www.inter-metal.pl)



**Biuro Usług  
Projektowo-Budowlanych  
Tomasz Pożoga**

---

76-039 Nowe Bielice

 ul. Maciejek 5

 691 338 850

 [tomaszpozoga@poczta.fm](mailto:tomaszpozoga@poczta.fm)

---

USŁUGI PROJEKTOWE  
NADZÓR BUDOWLANY  
ADAPTACJE  
INWENTARYZACJE  
KOSZTORYSOWANIE  
PRZEGLĄDY OKRESOWE

9

# Produkcja dystansów betonowych



**TECHNIKA BETONOWA Sp. z o.o.**

76-039 Biesiekierz 9

tel./fax **94 345 16 24**

10

# GEODETA SIKORSKI



## USŁUGI GEODEZYJNO-KARTOGRAFICZNE

**Geodeta uprawniony mgr inż. Grzegorz Sikorski**

ul. Dzieci Wrzesińskich 25/8 • 75-034 Koszalin

☎ 601 294 548 ✉ [geodeta.sikorski@gmail.com](mailto:geodeta.sikorski@gmail.com)

[www.geodetakoszalin.com](http://www.geodetakoszalin.com)

11

**PMP**  
**PRZEMYSŁAW MYCIO**  
 UL. WENEDÓW 10/11  
 75-847 KOSZALIN

**TRANSPORT UNIWERSALNY**

**SPECJALISTYCZNY  
 TRANSPORT ODPADÓW**  
 • ODPADY WIELKOGABARYTOWE  
 • ODPADY ZIELONE  
 • ODPADY BUDOWLANE

**PRZEPROWADZKI I EKSMISJE**

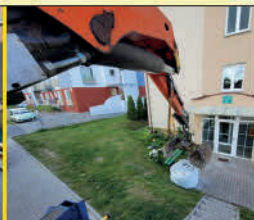
**TRANSPORT PIASKU I ZIEMI DO 3,5 T**

**SPRZĄTANIE POMIESZCZEŃ**



**☎ 513 138 458**

12



- **BDO • USŁUGI HDS • WYWÓZ GRUZU**
- **SPRZĄTANIE PO BUDOWIE**
- **WYWOZ ODPADÓW POBUDOWLANYCH**
- **KONTENERY • WORKI BIG BAG**

**KAM TRANSPORT ANDRZEJ MYCIO**

Skwierzynka, ul. Rubinowa 2, 75-016 Koszalin

**☎ 725 279 418**

**kam-transport.pl**





# Total Wind PL

## Montaż i serwis elektrowni wiatrowych przez profesjonalistów

18 lat doświadczenia w branży

łącna moc zainstalowanych turbin  
– ponad 4450 MW

Szerokie portfolio turbin  
największych producentów na świecie

Kompleksowe usługi  
instalacyjne i serwisowe

Wymiany głównych komponentów

Własne pojazdy serwisowe

Nieograniczony zasięg świadczenia usług

Elastyczność, rzetelność i terminowość

Działalność w oparciu o normy:

- ISO 9001 (jakość)
- ISO 14001 (środowisko)
- ISO 45001 (bezpieczeństwo i higiena pracy)

☎ +48 943 455 077

✉ sekretariat@totalwind.pl

🏠 totalwind.pl



**NADLEŚNICTWO  
BOBOLICE**

ul. Polanowska 12

76-020 Bobolice

☎ 94 340 06 53

✉ bobolice@szczecinek.lasy.gov.pl



# ZAMEK

NA PIASKU



**HOTEL UL. KAPITAŃSKA 43, CHŁOPY**

URODZINY ◆ CHRZCINY ◆ KOMUNIE  
EVENTY ◆ BANKIETY ◆ WESELA





## **INSTYTUT HODOWLI I AKLIMATYZACJI ROŚLIN – PAŃSTWOWY INSTYTUT BADAWCZY**

### **ODDZIAŁ W BONINIE**

Bonin 3, 76-009 Bonin

☎ +48 94 342 30 31 ✉ sekretariat.bonin@ihar.edu.pl  
www.ziemniak-bonin.pl

Został powołany w roku 1966 do badań poświęconych wyłącznie ziemniakowi i do dzisiaj jest jedynym rolniczym instytutem badawczym na północy kraju. Posiadamy jedyny w Polsce i jeden z największych w Europie Bank Genów Ziemniaka in vitro, w którym utrzymywanych jest około 1600 zdrowych genotypów ziemniaka z całego świata. Stanowią one bazę odmianową dla hodowców i innych instytutów naukowych oraz uczelni wyższych. Od 2005 roku Oddział w Boninie posiada upoważnienie Głównego Inspektora Ochrony Roślin i Nasiennictwa w zakresie testowania środków ochrony roślin na potrzeby ich rejestracji w Polsce. Od 2007 roku, jako jedyna placówka w Polsce, jest upoważniony do prowadzenia szkoleń dla pracowników Państwowej Inspekcji Ochrony Roślin i Nasiennictwa w zakresie urzędowej kontroli materiału sadzeniakowego. Oddział posiada również pozwolenie na prowadzenie badań z organizmami kwarantannowymi.

### **ZAKŁAD DOŚWIADCZALNY W BONINIE**

Bonin 48, 76-009 Bonin

☎ +48 94 342 69 62 ✉ sekretariat@zdbonin.pl  
www.zdbonin.pl

Zakład zlokalizowany jest w miejscowości Bonin przy drodze krajowej nr 11 – trasa wyjazdowa z Koszalina w kierunku Poznania. Całkowita powierzchnia Zakładu wynosi 1680 ha, z tego użytków rolnych jest 1570 ha, w tym grunty orne 985 ha oraz łąki i pastwiska 585 ha. W Zakładzie prowadzona jest głównie produkcja roślinna w toku produkcji towarowej oraz rozmnożenia materiału siewnego, który reprodukuje dla Spółek Hodowlanych Grupy IHAR.

# STĘPIEŃ



## TRANSPORT

**TRANSPORT  
I SPRZEDAŻ KRUSZYW**

**ROBOTY ZIEMNE**

**WYNAJEM SPRZĘTU**



**577 244 651**

**76-034 Sarbinowo • ul. Fiołkowa 1**

**[www.stepientransport.eu](http://www.stepientransport.eu)**



### ŚWIEŻE RYBY



FILETOWANIE



MROŻENIE



PAKOWANIE

### MROŻONE RYBY



OBSŁUGA GASTRONOMII



MAGAZYNOWANIE



TRANSPORT

[www.sea-food.pl](http://www.sea-food.pl)

📍 Będzino 84 A



## Nadleśnictwo Manowo

ul. Koszalińska 35  
76-015 Manowo  
tel. 94 318 32 91

[www.manowo.szczecinek.lasy.gov.pl](http://www.manowo.szczecinek.lasy.gov.pl)

# ZDZ

## Ośrodek Kształcenia Zawodowego ZDZ w Koszalinie

ul. Zwycięstwa 121, 75-601 Koszalin

☎ 94 342 25 61, 662 186 235, 664 951 783

✉ [koszalin@zdz.slupsk.pl](mailto:koszalin@zdz.slupsk.pl)

[www.kursykoszalin.pl](http://www.kursykoszalin.pl)

### ORGANIZUJEMY KURSY DLA CIEBIE:

kursy operatorów urządzeń technicznych do robót ziemnych, maszyn budowlanych (koparki, koparkoładowarki, ładowarki, spycharki, walce drogowe, pilarzy i inne) zakończonych egzaminem państwowym  
– **Łukasiewicz WIT Warszawa**


kursy na Urządzenia Transportu Bliskiego (wózki jezdniowe podnośnikowe, podnośniki, żurawie, suwnice itp.) – **UDT**

kursy spawacza i egzaminy weryfikacyjne spawaczy EN ISO 9606;  
– **IS Gliwice**

uprawnienia energetyczne gr. 1, gr. 2, gr. 3 – **URE**

certyfikaty kompetencji zawodowych w transporcie drogowym  
– **ITS Warszawa**

i inne kursy kwalifikacyjne, zawodowe i specjalistyczne w zależności od potrzeb



**Gwarantujemy jakość szkolenia  
potwierdzoną CERTYFIKATEM ISO 9001**

POSIADAMY MIĘDZY INNYMI:

**Akredytację Zachodniopomorskiego Kuratora Oświaty  
wpis do Rejestru Instytucji Szkoleniowych (RIS)**



Wpisany do Krajowego Rejestru Sądowego Stowarzyszeń pod numerem 0000016895 prowadzonego przez Sąd Rejonowy w Gdańsku, XVI Wydział Gospodarczy Krajowego Rejestru Sądowego NIP: 8390410223, REGON: 000512585



# PRYZSTAŃ RYBACKA

CHŁOPY



**SMAŻALNIA,  
WĘDZARNIA, SKLEP RYBNY  
CZYNNE CAŁY ROK**



**PMHZ**  
STRZEŻĘCINO



Krajowa  
Grupa  
Spożywcza

**Pomorsko-Mazurska Hodowla Ziemniaka Sp. z o.o.**  
z siedzibą w Strzeżęcinie jest spółką kontynuującą  
ponad 70 letnie tradycje polskiej hodowli i nasiennictwa  
ziemniaka. Firma prowadzi działalność w czterech oddziałach:  
Strzeżęcinie (woj. zachodniopomorskie),  
Jezierzycach i Celbowie (woj. pomorskie)  
oraz Szyldaku (woj. warmińsko-mazurskie).  
Przedmiotem działalności Spółki jest prowadzenie hodowli  
i nasiennictwa ziemniaka oraz produkcja rolna.

**OFERTA SPRZEDAŻOWA OBEJMUJE**  
**kwalfikowany materiał sadzeniakowy**  
**ziemniaka odmian jadalnych i skrobiowych**



**Pomorsko-Mazurska Hodowla Ziemniaka Sp. z o.o.**  
**z/s w Strzeżęcinie**

Strzeżęcino 11, 76-024 Świeszyno,  
tel. 94 316 12 95, fax 94 316 13 77, e-mail: pmhz@pmhz.pl  
Dział marketingu i sprzedaży:  
tel. 694 494 427, e-mail: m.grabska@pmhz.pl



# ALBATROS MEDICAL SPA MIELNO



## Organizujemy :

- pobyty weekendowe
- pobyty z zabiegami
- konferencje
- spotkania okolicznościowe



**603 173 224**

**Albatros Medical SPA  
ul. Kościuszki 6-8  
76-032 Mielno**

**Albatros Medical SPA  
w Mielnie  
zaprasza przez cały rok!**

# RODZINNY PARK ROZRYWKI

# PLAY PARK

playpark.pl

## ATRAKCJE:

skocznia snowtubingu

ścieżki akrobatyczne  
do basenu

trampolina do wsadów  
koszykówki

olbrzymia ściana  
wspinaczkowa

gladiatorzy

trampoliny olimpijskie  
dla dorosłych

35 trampolin

trzy poziomowy mały gaj  
dla najmłodszych

cardiowall

5 sal urodzinowych

bufet

tor ninja

dmuchana skocznia

klockarnia

air track

interaktywny kąpiel  
dla dzieci

📞 730 073 730

✉️ [repcja@playpark.pl](mailto:repcja@playpark.pl)

75-211 Koszalin • ul. Bohaterów Warszawy 24-26



**GREEN  
ENERGY**



# twój odpad naszym problemem ...

---

## ODBIÓR ODPADÓW BDO I DOKUMENTÓW NIEARCHIWALNYCH

### ODBIERAMY

- ✓ dokumenty niearchiwalne
- ✓ odpady poprodukcyjne
- ✓ zużyta elektronika  
(drukarki, komputery, tonery...)
- ✓ sprzęt audiowizualny (monitory)
- ✓ materiały eksploatacyjne
- ✓ odpady chemiczne
- ✓ elektronika inna (kable, ups'y...)
- ✓ odpady z warsztatów samochodowych  
i serwisów

ZAPRASZAMY DO WSPÓŁPRACY



[WWW.NISZCZENIE-DOKUMENTY.PL](http://WWW.NISZCZENIE-DOKUMENTY.PL)

green.energykoszalin@gmail.com  
tel. 94 347 08 48 lub 570 740 969

# Hako

## Technology



HAKO Technology w Chałupach pod Koszalinem to część międzynarodowej grupy przemysłowej HAKO Group. Firma od ponad 25 lat dostarcza części dla grupy Hako, ale także współpracuje z wieloma firmami z kraju i Europy, świadcząc kompleksowe usługi kooperacyjne. Nasza firma to centrum nowoczesnych procesów wytwarzania, gdzie wykonujemy części i konstrukcje spawane ze stali czarnej, nierdzewnej oraz aluminium. Od roku 2018 realizujemy projekty w jednej z najnowocześniejszych lakierni proszkowych w Polsce. Naszym priorytetem jest najwyższa jakość produktu oraz pełne zadowolenie Klienta.



### HAKO Technology w skrócie:

- Kompleksowa obróbka stali czarnej, nierdzewnej i aluminium
- Cięcie laserem
- Gięcie
- Walcowanie
- Cięcie piłą
- Obróbka CNC
- Zgrzewanie
- Spawanie MIG, MAG, TIG, MMA
- Śrutowanie i szkiełkowanie
- Lakierowanie proszkowe
- Dwie niezależne linie lakiernicze
- Maksymalne gabaryty detali: 5000×2000×1800mm udźwig 500 kg
- Najnowsze aplikatory firmy Gema
- Pełna paleta RAL
- Kontrola jakości
- Profesjonalny proces zabezpieczenia i pakowania
- Własna flota transportowa

Hako Technology Sp. z o.o.

Chałupy 30, 76-024 Świeszyno, Polska

+48 502 699 735 ✉ [malamia@hakotech.pl](mailto:malamia@hakotech.pl)

