



Powiat **Leski**
KRAINA SZYBOWISK





Port Solina

przystań przy zaporze

☎ 530 159 311



Rejsy statkami po Solinie

www.Port-Solina.pl



BLISKO NATURY

KARCZMA • POKOJE GOŚCINNE
WYPOCZYNEK GRUPOWY



38-608 Przysłop, Przysłop 27

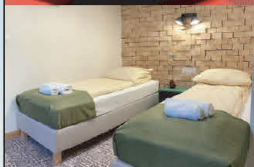
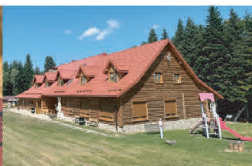
☎ 601 333 061

📧 karczmabrzeziniak@gmail.com

📘 [karczmabrzeziniak1](#) 📷 [brzeziniak_bieszczady](#)

www.karczma-brzeziniak.pl





całoroczne domki z kominkiem • pensjonat
stok narciarski • koncerty • warsztaty
bistro • imprezy i przyjęcia okolicznościowe

Weremień 36, 38-600 Lesko www.leskoski.pl



MŁYN BIESZCZADY



MŁYN W USTRZYKACH DOLNYCH, w którym obecnie znajduje się Muzeum Młynarstwa, udostępnia do zwiedzania pięć kondygnacji o powierzchni 1100 m²

KARCZMA W MŁYNI oferuje: dania regionalne, m.in. „zupa kisielicyca”, naleśniki, desery, napoje zimne i gorące. Obiady dla grup po wcześniejszej rezerwacji.

CHATA CHLEBOWA – w tym miejscu organizujemy WARSZTATY Z WYPIEKÓW

REGIONALNYCH PROZIĄKÓW I KAPUŚNIAKÓW

Rezerwacja na warsztaty

☎ 607 477 110



ul. Fabryczna 12, Ustrzyki Dolne

☎ 607 477 110, 13 461 13 12



na Smolkach

Delikatesy Centrum

**niskie ceny
codziennie promocje**

zapraszamy

Lesko, ul. Unii Brzeskiej 36

☎ 13 469 91 00



Powiat **Leski**
KRAINA SZYBOWISK

Powiat leski – powiat w Polsce (województwo podkarpackie) będący częścią regionu „Bieszczady”, utworzony w 2002 r. z części powiatu bieszczadzkiego. Jego siedzibą jest miasto Lesko, będące jedynym miastem w powiecie. Powiat od południa graniczy ze słowackim krajem preszowskim, od zachodu – z powiatem sanockim, a od wschodu – z powiatem bieszczadzkim.

Siedziba powiatu – miasto Lesko

Bogactwo przyrodnicze powiatu leskiego i okolic to przede wszystkim Międzynarodowy Rezerwat Biosfery „Karpaty Wschodnie” obejmujący parki narodowe po stronie polskiej, ukraińskiej i słowackiej. Jest to obszar o charakterze górskim i podgórskim. Natomiast szczególnie cenne fragmenty pierwotnych drzewostanów bukowych zostały wpisane na listę UNESCO. Oprócz tego po obydwu stronach Karpat, w Polsce i na Słowacji znajduje się szereg rezerwatów przyrody, chroniących głównie lasy tego regionu. Puszczańska fauna występuje na całym przygranicznym obszarze. Nie brak tu niedźwiedzi i wilków. Skrycie przemierza leśne ostępy ryś, a także drugi bardzo rzadki dziki kot – żbik.



W Bieszczadach i sąsiednich połoninach od połowy lat 60. żyje żubr, który znalazł tutaj bardzo dobre warunki. Jest też kilka par łęgowych orła przedniego. Spotyka się tu także rzadkie owady, szczególnie związane ze starymi lasami. Oczywiście góry i lasy pogranicza są także domem dla wielu innych gatunków zwierząt i ptaków.



Dziedzictwo kulturowe omawianego obszaru wiąże się nierozzerwalnie z ludźmi, którzy kiedyś zamieszkiwali te ziemie. Po północnej stronie Karpat są to głównie drewniane świątynie, dawniej cerkwie greckokatolickie. Położone są na pograniczu Bieszczadów i Beskidu Niskiego w przygranicznych miejscowościach. Razem z przycerkiewnymi cmentarzami oraz sporadycznie trafiającymi

się jeszcze, typowymi dla tych terenów łemkowskimi „chyżami”, są świadectwem życia i pracy niegdysiejszych mieszkańców. Wiele z uratowanych zabytków znalazło swoje miejsce w Muzeum Budownictwa Ludowego w Sanoku. Po południowej stronie Karpat znajdujemy również świadectwa życia karpaccich Rusinów. W każdej praktycznie miejscowości znajdują się drewniane, dawne cerkwie greckokatolickie. Są one nieco starsze od tych po północnej stronie gór. Ich metryka sięga bowiem początków XVIII w. Zachowało się też cenne wyposażenie w postaci kompletnych ikonostasów, często z ikonami ze starszych świątyń, nawet z XVII w. Z czasów monarchii austro-węgierskiej pochodzi budowla techniczna łącząca Polskę i Słowację. Jest to linia kolejowa wybudowana w latach 1869–1872 (1874). Linia liczy już sobie 150 lat i jest świadectwem historii tych ziem, kiedy łączyła dwa duże ośrodki miejskie w dawnej monarchii, czyli Budapeszt i Przemyśl, który miał status twierdzy. Jej oficjalna nazwa z tamtych czasów to Pierwsza Węgiersko-Galicyska Kolej Żelazna. Jej całkowita długość to 266 km. Różne i burzliwe były dzieje i losy linii kolejowej, a także dworców i innych urządzeń technicznych, a także samego tunelu pod Przełęczą Łupkowską w czasach I i II wojny światowej, oraz w późniejszym okresie. Obecnie, w sezonie letnim kursują pociągi pasażerskie relacji Rzeszów – Medzilaborce. Jest to niewątpliwą atrakcją turystyczną.

PORTA RUSICA

Idea projektu „Porta Rusica – z Połonin w Bieszczady” nawiązuje do historycznego traktu Porta Rusica. Szlak handlowy Porta Rusica powstał w XIX w. i uchodzi za najstarszy trakt handlowy wybudowany na Górnych Węgrzech. Łączył Michałowce z Baligrodem, wiódł przez Ruske, Przełęcz nad Rزتokami do Rزتok. Na najlepiej zachowanym odcinku widoczne są osiągnięcia ówczesnej myśli technologicznej (przepusty, mostki, rogatki, słupki kilometrowe).



Szlak w głąb gór, przemierzający grzbiety górskie, to trasa, którą od wieków pokonywali kupcy, furmani, zbójnicy i żołnierze. Jest ona mostem łączącym dwa narody.

W ramach projektu zrealizowano wytyczenie i oznakowanie szlaku wraz z infrastrukturą towarzyszącą (tablice edukacyjne, wiaty, wieże widokowe), adaptację istniejących szlaków i ścieżek rowerowych (ok. 60 km, w tym trasę „singletrack”), cykl konferencji, szkoleń dla społeczności lokalnych i przewodników oraz cykl działań promujących zrównoważoną turystykę rowerową. Powstały także e-narzędzia: interaktywna mapa szlaków rowerowych, aplikacja na smartfony oraz strona www z kodami QR, a także publikacje promujące potencjał pogranicza (mapy, album).

Okrąglik (1106 m n.p.m.)

Szczyt w paśmie granicznym Bieszczadów Zachodnich. Położony jest w Polsce, tuż przy granicy ze Słowacją. Podawana na mapach wysokość 1106 odnosi się do węzła szlaków, który leży na granicy, ale poniżej szczytu. Jest zwornikiem dla biegnącego na północny zachód, w stronę Cisnej, grzbietu Jasła. Kilkaśmet metrów na południowy wschód od szczytu znajduje się drugi zwornik, z którego odchodzi grzbiet kulminujący na Fereczatej (1002 m n.p.m.).



Małe Jasło (1103 m n.p.m.)

Szczyt w Bieszczadach Zachodnich położony w środkowej części bocznego grzbietu pasma granicznego ciągnącego się od Okrąglika przez Jasło aż do Cisnej. Stoki są zalesione z wyjątkiem partii szczytowych, gdzie, podobnie jak na Jaśle, nie ma lasu. Małe Jasło znajduje się na obszarze Ciśniańsko-Wetlińskiego Parku Krajobrazowego. Ciekawa flora – stwierdzono tutaj między innymi stanowisko ciemiernika czerwonego – bardzo rzadkiej rośliny, w Polsce występującej tylko w Bieszczadach.



Wieża widokowa z widokiem na połoniny

Wieża widokowa wybudowana w ramach projektu „Porta Rusica z Połonin w Bieszczadach”, współfinansowanego przez Unię

Europejską z Europejskiego Funduszu Rozwoju Regionalnego. Z wieży widokowej podziwiać możemy panoramę Słowacji i dalszą część szlaku Porta Rusica. Niegdyś biegła tędy droga łącząca dwa narody, którą podążali kupcy, furmani, zbójnicy i żołnierze.



Leśny Zwierzyńiec w Lisznej

To miejsce, w którym można nie tylko podziwiać zwierzęta w przyjaznej atmosferze, ale również obcować z niektórymi z nich, karmiąc i głaszcząc je. Szczególnie warto, aby to minizoo odwiedziły wypoczywające w Bieszczadach rodziny z dziećmi. W Zwierzyńcu spotkamy m.in.: dziki, jelenie, daniele, muflony, jenoty, szopy, fretki, susły, nutrie, króliki, świnki morskie, gęsi, kaczki, bażanty, przepiórki. Można tu doskonale wypocząć w otoczeniu pięknej przyrody i przyjaźnie nastawionymi zwierzętami.



Bieszczadzka Kolejka Leśna

Każdy, kto wybiera się w Bieszczady i trafi w okolice Cisnej, na pewno usłyszy o słynnej „bieszczadzkiej ciuchci” czy też o „bieszczadzkiej kolejce”. Aby zaspokoić swoją ciekawość i przekonać się o tym, co w niej jest takiego wyjątkowego, najlepiej udać się z Cisnej drogą

prowadzącą w kierunku Komańczy do miejscowości Majdan, gdzie znajduje się główna stacja bieszczadzkiej kolei wąskotorowej, i wybrać się na przejażdżkę jedną z proponowanych tras przejazdu.



„Jeleni Skok”

Drewniane wieże widokowe to nadal rzadkość w Bieszczadach, niemniej to właśnie z nich rozpościerają się niesamowite widoki. Jedną z nich można znaleźć w Cisnej, prowadzi do niej 2,5-kilometrowej długości ścieżka wytyczona przez Lasy Państwowe. Trasa nie jest bardzo wymagająca, a jej przejście zajmuje około 45 minut. Droga jest wyraźnie oznakowana strzałkami. Z wieży widokowej rozpościerają się wspaniałe widoki nie tylko na najbliższą okolicę, ale również na najwyższe bieszczadzkie szczyty. Widać stamtąd m.in. Tarnicę oraz połoniny.



Wypał węgla drzewnego

Produkcją węgla drzewnego zajmowano się od wieków. Rozwinęła się ona w czasach nowożytnych, gdyż węgiel drzewny był wykorzystywany jako źródło ciepła przy wytopie rud żelaza w dymarkach. Pozyskiwanie węgla drzewnego było zawsze zajęciem trudnym, ponieważ wymagało bardzo dużego wysiłku fizycznego i doświadczenia podczas prowadzenia procesu jego wytwarzania. Węgiel drzewny pozyskiwano i pozyskuje się z gatunków drzew liściastych, takich jak buk, grab, dąb, olcha czy brzoza. Otrzymywany jest on w procesie spalania drewna, przy ograniczonym i kontrolowanym przez węglarza dostępie powietrza (tlenu). Aby łatwiej można było dostarczyć właściwą ilość tlenu, węgiel pierwotnie wypalano w tzw. mielerzach.



Chrystus Bieszczadzki w Łopience

Postać Chrystusa Bieszczadzkiego powstała od wczesnych lat dziewięćdziesiątych jako dowód wdzięczności Bieszczadom i jego mieszkańcom. Chrystus Bieszczadzki – surowy, inspirujący, dobrze komponujący się z żywym kamieniem cerkiewnej budowli. Forma niewystępująca nigdzie indziej ani w rzeźbie, ani w malarstwie – przypisana tylko Chrystusowi Bieszczadzkiemu stanowi o jego odrębności na wzór Chrystusa Frasobliwego.



„Sine Wiry”

Rezerwat o powierzchni 450,19 ha. To jedno z miejsc, które trzeba zobaczyć, będąc w Bieszczadach. Utworzony został w celu ochrony ze względów naukowych, dydaktycznych oraz krajobrazowych przełomowego odcinka rzeki Wetlinki. Stanowi on naturalną ostoję wielu rzadkich i chronionych zwierząt (głównie ptaków i dużych ssaków – w tym drapieżników), a także miejsce występowania chronionych roślin naczyniowych. Osobliwością rezerwatu jest pozostałość osuwiska skalnego i Jezioro Szmaragdowe. Osuwisko to powstało latem 1980 r. po gwałtownych i długotrwałych opadach deszczu na południowych stokach Połomy, które spiętrzyły wody Wetlinki, w wyniku czego powstało jezioro o pow. 9000 m². Rzeka z czasem wyłobiła koryto w łapie osuwiskowej, natomiast Jezioro Szmaragdowe zostało wypełnione materiałem skalnym.



Ścieżka przyrodnicza Otaczarnia

Jeden z najciekawszych szczytów w okolicy, na który prowadzi ścieżka oznakowana kolorem zielonym. W 2010 r. Nadleśnictwo Baligród poprawiło ścieżkę: dodano nowe oznaczenia, kładki i pomosty. Zdecydowana większość szlaku przebiega w terenie leśnym, zacienionym, co gwarantuje przyjemny spacer, zwłaszcza w letnie i upalne dni.



W dolnych częściach przecina go kilka potoczków. Ścieżka jest dobrą propozycją na wycieczkę typu: tam i z powrotem, przede wszystkim dla turystów przebywających w Bukowcu lub okolicy – jest to najkrótsze wejście na ten widokowy (częściowo) szczyt. Trasa z przeciwnej strony, czyli z Łopienki lub Tyskowej jest znacznie dłuższa. W kierunku północnym doskonale widoczne jest Jezioro Solińskie, zapora, Polańczyk, Myczków i inne okoliczne wsie, na wschodzie pasmo Żukowa oraz wybijająca się Magura Łomnińska.

Muzeum Kultury Bojków w Myczkowie

Gminne Muzeum Kultury Duchowej i Materialnej Bojków w Myczkowie powstało w 2013 r. dzięki licznym ofiarodawcom, których połączyła wspólna idea ocalenia pamiątek przeszłości. Muzeum prezentuje kulturę różnorodność Bieszczadów, gromadzi przedmioty związane z dawnym życiem mieszkańców okolicznych wsi, dworów oraz miasteczek. Utrwala wiedzę na temat zwyczajów, obrzędów, tradycji i codziennej pracy ludzi minionej epoki.



Muzeum to nie tylko zbiór przedmiotów o znaczeniu historycznym i sentymentalnym, ale także miejsce na co dzień tętniące życiem. W jego kameralnym wnętrzu często odbywają się różnego rodzaju spotkania artystyczne, prelekcje, warsztaty i pokazy o tematyce związanej z dawnym gospodarstwem wiejskim, rzemiosłem, tradycyjną sztuką, zwyczajami i obrzędowością ludową.

Ofertę muzeum wzbogaca powstałe w 2018 r. Regionalne Centrum Kultury. Zajmuje się ono promocją historii, tradycji i bogatego dorobku kulturowego naszego regionu.

Zapora wodna w Solinie

Zespół dwóch elektrowni wodnych Solina i Myczkowce położonych u stóp zapór piętrzących wody Sanu w sztucznych zbiornikach wodnych, w gminie Solina, w województwie podkarpackim. Projekt wykorzystania pętli Sanu koło Myczkowiec powstał w 1921 r. Autorem był profesor K. Pomianowski. Wybudowana w tym celu zapora wodna w Solinie stanowi obecnie dużą atrakcję turystyczną, odwiedzaną przez bardzo licznych turystów.



Kolej gondolowa

Nowoczesna technologia, przestrzeń oraz niesamowite krajobrazy widziane z wysokości gondoli. Turyści korzystają z udostępnionej atrakcji, która na nowo pozwala definiować Bieszczady oraz już zyskała miano najciekawszej w regionie i wyjątkowej atrakcji turystycznej w skali kraju.

Celem naszej podróży jest Góra Jawor, a na niej każdy znajdzie moc atrakcji! To tutaj właśnie znajduje się wieża widokowa, która liczy 55 metrów. Z tarasu możemy poczuć jeszcze bardziej tutejszą przyrodę, siłę natury oraz uroki Bieszczad, które zachwycają o każdej porze dnia. Połoniny o poranku, w południe czy wieczorem skąpane w promieniach zachodzącego słońca, zielone wzgórza i jeziora – z pewnością zrobią na nas ogromne wrażenie. Krajobrazy możemy obserwować

z różnych stron, to wszystko dzięki widokowemu tarasowi 360°.



NAJWIĘKSZA ŁAWKA W POLSCE

W Kompleksie Rekreacyjno-Wypoczynkowym „LeskoSki” w Weremieniu, usytuowanym w powiecie leskim, czeka na Was niezwykle doświadczenie – największa ławka w Polsce. Jej ogromne rozmiary, 3,60 metra wysokości i 5,60 metra szerokości, zapewniają niezapomniane odczucia. Marta Skubisz, właścicielka „LeskoSki”, z zadowoleniem podkreśla, jak ogromne zainteresowanie wywołała ta niezwykła ławka. Aby do niej dotrzeć, trzeba przejść zaledwie 20 minut spacerem i pokonać odległość 760 m, przy różnicy wzniesień wynoszącej 130 m.



LESKO SUMMER & SKI w Weremieniu

Malowniczy Kompleks Rekreacyjno-Wypoczynkowy położony u bram Bieszczad. Tutaj, pośród łąk i lasów – każdy znajdzie coś dla siebie. Ciszę, spokój, urokliwe zakątki i piękną przyrodę.

CENTRUM TURYSTYKI AKTYWNEJ I SPORTU BIESZCZAD.SKI WAŃKOWA

Rodzinna stacja narciarska z najdłuższą koleją linową na Podkarpaciu. Centrum Turystyki Aktywnej i Sportu BIESZCZAD.ski Wańkowa jest idealnym miejscem do aktywnego spędzania czasu z całą rodziną. Zimą obiekt funkcjonuje jako największa i najnowocze-

śniejsza stacja narciarska w województwie podkarpackim, która dysponuje najdłuższą w regionie czteroosobową koleją linową o długości niespełna kilometra, wyciągiem talerzykowym, trzema ruchomymi chodnikami oraz przedszkolem narciarskim. Na terenie obiektu znajduje się także wypożyczalnia sprzętu narciarskiego i snowboardowego, szkoła narciarsko-snowboardowa oraz przeszklona od strony południowej dwupoziomowa restauracja z dwoma zewnętrznymi tarasami. Do dyspozycji gości jest również kilkadziesiąt miejsc noclegowych w znajdującym się nieopodal nowo wybudowanym hotelu.



SNOWGLIDING

Snowgliding polega na przemieszczaniu się przy użyciu nart oraz wiatru. Narciarz porusza się, wykorzystując małe skrzydło o specjalnej konstrukcji i mniejszych rozmiarach od standardowej paralotni. Łapie weń wiatr, dzięki czemu przemieszcza się w wybranym przez siebie kierunku, również i w górę stoku.

Grupa Prowing nieustannie podnosi poprzeczkę w dziedzinie snowglidingu, stając się pionierami w tym sporcie. Duże zainteresowanie jest także w gronie polarników, którzy dostrzegają w snowglidingu skuteczny sposób ułatwiający podróż w krainach śniegu. Aktualnie podróżnik Piotr Śliwiński trenuje pod okiem instruktorów Grupy Prowing przed kolejną wyprawą na Spitsbergen, podczas której będzie wykorzystywał snowgliding do przemieszczania się w warunkach polarnych.





PARK ROZRYWKI

GLINNE 117
KAMIEŃ LESKI

ZAPRASZAMY!



PIERNIKOWACHATA.PL



Smażalnia Ryb

W NOWOSIÓŁKACH

Lesne
Smaki.pl

- smaźalnia pstrąga
- dania z dziczyzny
- kuchnia regionalna
- catering i obsługa imprez okolicznościowych



Tel. 603 115 158 www.lesne-smaki.pl

MUZEUM PRZYRODNICZO - ŁOWIECKIE w Nowosiółkach



NAJWIĘKSZA EKSPOZYCJA
PRZYRODNICZO- ŁOWIECKA
W BIESZCZADACH!

www.muzeumknieja.pl tel. 609 474 783



**OŚRODEK WYPOCZYNKOWY
Z RESTAURACJĄ NAD SOLINĄ**

- IMPREZY • PRZYJĘCIA
- WYPOCZYNEK • CATERING

 **604 226 902**

osadabobrka.com.pl





ANIELSKI
ZAKĄTEK



38-610 POLAŃCZYK, UL. ZDROJOWA 29

☎ 504 254 249 ✉ hotelpolanczyk@gmail.com

Noclegi Pod Kasztanem
Glinne 80, 38-600 Lesko
☎ 516 905 446
APARTAMENTY

BAR
„Krzywy Potok”
☎ 698 895 954
KRZYWE • 38-607 CISNA

NOCLEGI • RESTAURACJA
Widok
☎ 606 990 245
✉ dworaczek12@wp.pl
PRZYŚLUP 12, 38-608 WETLINA widokbieszczady.pl



BAR "TĘCZOWY PSTRAŃ"

ŁĄCZKI K. LESKA

☎ 607 452 624

☎ 531 211 189

pstrąg duszony
w śmietanie z cebulką
pstrąg smażony
pstrąg marynowany
pstrąg wędzony
tatar z pstrąga
zupa ucha
fuczki

Zapraszamy



SOLNY

Solny w Dołżycy

RESORT W BIESZCZADACH

www.solny.com.pl



Dołżycza 32, 38-607 Cisna ☎ 661 456 000

PRZYSTAŃ WODNA

KOMANDOR

SOLINA – ZATOKA JAWOR



☎ 607 829 214 | www.rejsysolina.pl | ✉ info@rejsysolina.pl

> OBERŻA ZAKAPIOR <

www.zakapior.com

POLAŃCZYK, UL. ZDROJOWA 37

- DANIA ŁEMKOWSKO-BOJKOWSKIE
- DANIA Z DZICZYNY
- DANIA DOMOWE • ŚNIADANIA
- KONCERTY BIESZCZADZKICH MUZYKÓW



Szak Kulinarny
Podkarpackie
Smaki



EKOBIES

pralnia.ekobies@interia.pl

tel. 691 103 707

PRALNIA WODNA

38-600 Lesko, ul. Piłsudskiego 48



BIURO
RACHUNKOWE
Helena Wójtowicz

m-czek

38-600 LESKO

UL. OSSOLIŃSKICH 1

☎ 697 772 606, 533 200 536, 603 151 044

38-700 USTRZYKI DOLNE

UL. WYZWOLENIA 2D ☎ 536 400 506

f Biuro Rachunkowe m-czek Lesko

www.m-czek.pl

- sporządzanie miesięcznych deklaracji podatkowych PIT, CIT, VAT
- pomoc w przygotowaniu wniosków o dotację na działalność gospodarczą (Urząd Pracy, Urząd Marszałkowski i inne)
- obsługa refundacji PFRON
- wypełnianie deklaracji od spadków i darowizn
- rozliczanie PIT-ów rocznych
- obsługa spółek i innych podmiotów prawnych



PATRONUS

UBEZPIECZENIA

Rydzik Ewa, Rydzik Edyta

38-600 Lesko, ul. Piłsudskiego 48 (Dworzec PKS)

☎ **600 917 144**

☎ **606 756 642**

NAJWIĘKSZY WYBÓR UBEZPIECZEŃ



COMPENSA
VIENNA INSURANCE GROUP

HDI

TUZ
UBEZPIECZENIA



InterRisk
VIENNA INSURANCE GROUP

ERGO
HESTIA

wefox



wiener
VIENNA INSURANCE GROUP

warta.

LINK 4

SIGNAL IDUNA



Proama



wiener
VIENNA INSURANCE GROUP

warta.

LINK 4

OKNA • DRZWI

PCV, AL, DREWNO

sprzedaż
montaż



**ROZWIERCANIE
KOMINÓW**

USŁUGI KOMINIARSKIE

odbiory, przeglądy, opinie, wkłady kominowe,
sprzedaż kominów, kminy ceramiczne

☎ 604 500 288

☎ 605 530 288

www.oknalesko.pl

Lesko, ul. Piłsudskiego 48
(1 piętro przy PKS, TAXI)



ÓŚRODEK USŁUG WODNYCH **BIAŁA FLOTA** **SOLINA 182**

rejsy statkami
wypożyczalnia sprzętu wodnego
kąpielisko / plaża
gastronomia



tel. 13 469 18 21 kom. 600 496 689

www.bialaflota-solina.pl

sprzedaż biletów online

GOŚCINIEC *Dębowa* GAZDÓWKA

- ⊕ 50 miejsc noclegowych
- ⊕ sauna, tężnia, komora hiperbaryczna
- ⊕ kuchnia regionalna i domowa
- ⊕ pobyty grupowe i indywidualne
- ⊕ przyjęcia okolicznościowe

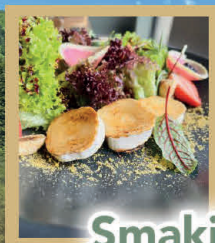
ŁODYNA 43
USTRYKI DOLNE

 13 461 30 81
691 631 634

 debowagazdowka@wp.pl
www.debowagazdowka.pl

We mgle i w szkle


RESTAURACJA W BIESZCZADACH



Smaki Bieszczad

 608 436 118

JABŁONKI 18A, BALIGRÓD

 jablonki.restauracja@gmail.com



DOMKI REKREACYJNE bieszczadnik.pl

Hoczew 140, 38-604 Hoczew  13 469 42 19  603 127 949  rezerwacja@bieszczadnik.pl



Wołosan

Ośrodek Szkoleniowo- -Wypoczynkowy

OFERUJEMY

- > 27 pokoi 2-osobowych
- > 2 pokoje 4-osobowe
- > apartamenty

ORGANIZUJEMY

- > konferencje i szkolenia
- > imprezy integracyjne
- > wypoczynek dla rodzin, grup szkolnych i grup zorganizowanych

POSIADAMY

- > salę konferencyjną na 60 osób i komputerową na 30 osób
- > wiatę grillową z miejscem na ognisko
- > restaurację z pyszną, domową kuchnią



Chcesz wiedzieć więcej? Skontaktuj się z nami!



+48 784 973 568
+48 13 468 63 73

✉ wolosan@wolosan.pl
www.wolosan.pl

DOM pstrąga

www.dompstraga.pl

- smażalnia
- łowisko
- wędzarnia
- noclegi



smażalnia 503 530 536 | noclegi 606 662 153 | Przystup 20



Karczma Łemkowyna

tel. 696 062 589 Cisna 116



Pokoje Gościnne „Wilczy Jar” – Cisna 125

Pokoje Gościnne „Pod Wierzbami” – Cisna 13

karczma-lemkowyna.pl • osada-wilczyjar.pl